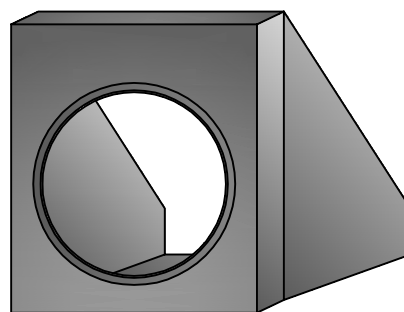
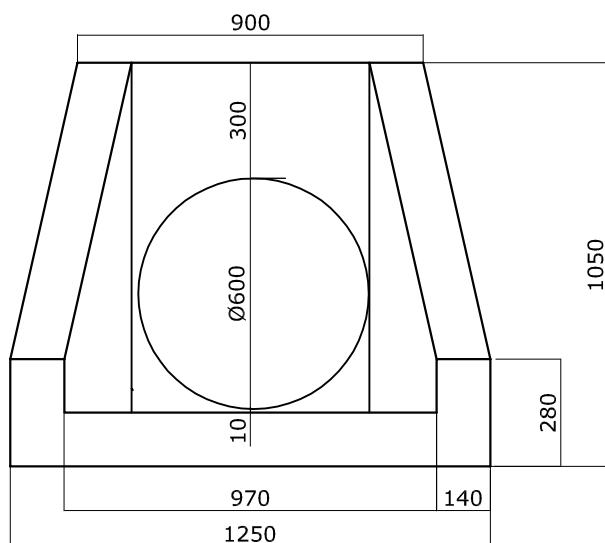


Ścianka oporowa przepustu rurowego PN-EN 1916:2005

Otwór dwustopniowy średnicy 600/760 mm do rur PCV i PEHD

WIDOK POGLĄDOWY

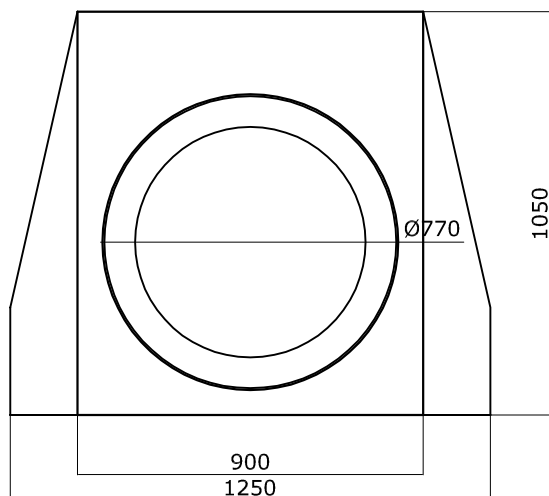
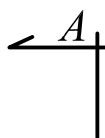


Żelbetowa ścianka oporowa stosowana jest jako zakończenie przepustu rurowego. Wykonana jest z betonu kruszywowego klasy min C25 / 30 Mpa zbrojona drutem stalowym śr. 10mm i włóknem polipropylenowym.

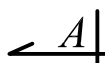
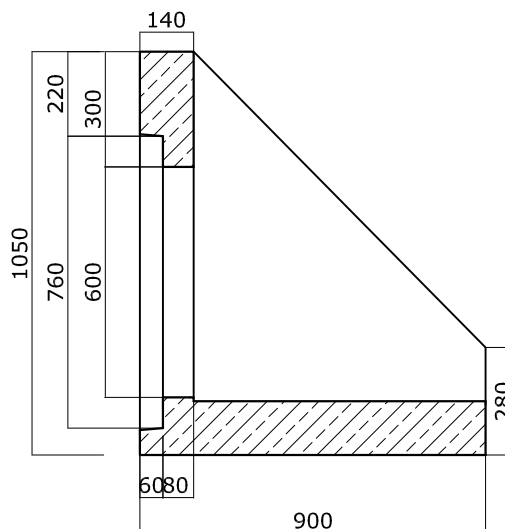
Masa : 610 kg

Wymiary elementu:

- szerokość : 1250 mm
- długość : 900 mm
- wysokość : 1050 mm



PRZEKRÓJ A-A



BIURO STUDIÓW I PROJEKTÓW LEŚNICTWA
90-508 Łódź, ul Gdańska 112

Temat: Projekt wykonawczy przebudowy drogi leśnej pożarowej

Data
11.2018 r.

Obiekt: Droga leśna nr 2/172000/1 DP nr.17 w L. Gieczno w odz. 25,26,27 o długości 488,00 mb , w km 0+000,00 do 0+488,00

Skala
1:100

Branża: Drogowa

Tytuł rysunku: Przekrój konstrukcyjny ścianki czołowa przepustu

Nr rys. 2.3

mgr inż. Jan Moreń

Upr. bud. nr
298/89/WŁ

Podpis